

子育てしながら、安心して働けます

私は、子供が1歳半になるまで育児休業を取得後、今の職場に復帰しました。

復帰後は、勤務時間を1時間短縮して勤務しており、おかげで、保育園の通常時間内にお迎えに行ける時間に退庁しております。

係のみんなにあとを任せて早く帰ることに申し訳なく思うこともありますが、今の職場では、私以外にも育児のための短時間勤務をしている人がいて、ありがたいことに、職場のみなさんに今の働き方を理解・サポートしてもらっています。

仕事で予定がある時に限って子供の急な体調不良で、同僚や上司に急遽仕事をお願いしてしまうこともありますが、いつも快く引き受けてもらい、日々感謝の気持ちです。

また家庭でも、夫や両親、義理の両親など、いろいろな手を借りて日々乗り切っています。私一人では、ワークライフバランスはガタガタだったと思います。

仕事と家庭の両立ができるか不安な方でも、エルモの職員がきっとサポートしてくれるはずですので、安心して働ける環境で一緒に頑張ってみませんか。



Profile. 得永麻紗子

Tokunaga Asako
横須賀支部管理課
管理第一係長
II種(行政)
(平成16年採用)

仕事と家庭生活との両立を支援するための制度

◎産前産後休暇

- 出産予定日を含む前6週間
- 子どもが生まれた日の翌日から8週間

◎育児休業等

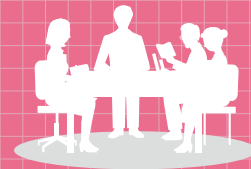
- 最大で子どもが3歳に達する日まで取得可能です。男性も取得できます。
- 育児休業中は給与は支給されません。(ただし、共済組合から子どもが1歳に達するまでの間育児休業手当金が支給されます。)
- 小学校就学の始期に達するまでの子を養育するため、1月以上1年以内の期間で週19時間25分～24時間35分の勤務が可能です。
- 小学校就学の始期に達するまでの子を養育するため、1日につき2時間を超えない範囲内で勤務しないことが可能です。
- その他、育児に関する休暇等があります。



Work-Life Balance

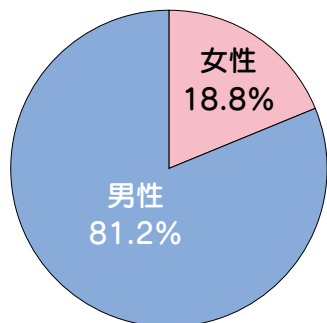
女性職員の活躍

エルモでは、女性の活躍を進め、女性も男性とともに働きやすい職場となることを目指しています。

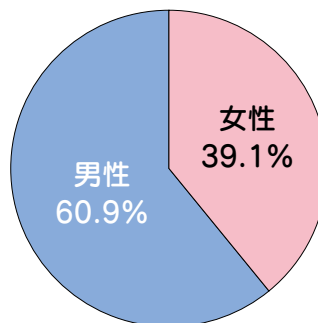


エルモは、職員に占める女性職員の割合が**40%**を超えており、女性職員が活躍する職場です。

国家公務員全体(※1)



エルモ(※2)



※1 国家公務員全体の割合は「平成28年度における一般職の国家公務員の任用状況調査」参照

※2 エルモの割合は、平成30年4月1日時点